



MUNICIPIO DE PUERTO COLOMBIA ATLÁNTICO

REVISIÓN GENERAL PLAN BÁSICO DE ORDENAMIENTO TERRITORIAL PBOT

CONTIENE: PLUSVALÍA POR CAMBIOS EN LA CLASIFICACIÓN Y MAYOR APROVECHAMIENTO DEL SUELO

STEIMER ALI MANTILLA ROLONG ALCALDE MUNICIPAL MAURICIO ALTAHONA COLPAS SECRETARIO DE DESARROLLO TERRITORIAL

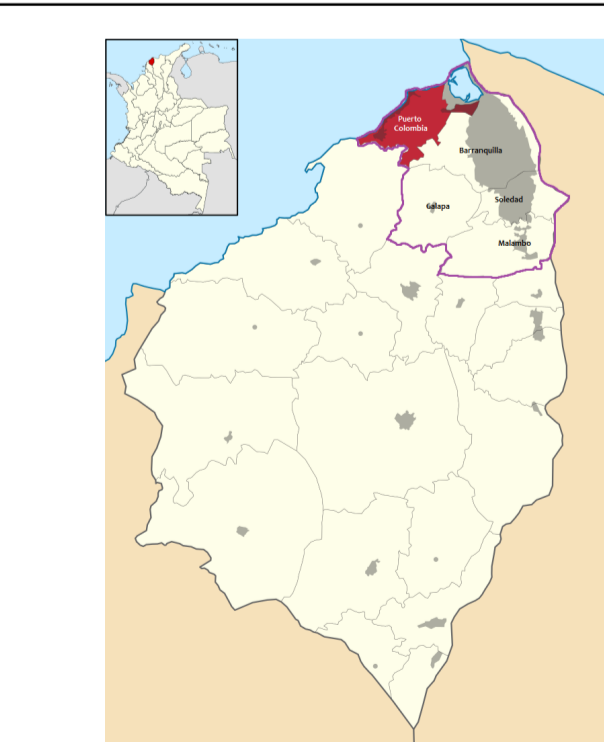
EQUIPO DE TRABAJO: DIRECTOR: Arq. HERNANDO FRANCO CARBONELL, Especialista en: Planeación Urbana y Regional, Desarrollo Social y Gerencia de Obras...

ESCALA: 1:20.000 ARCHIVO: REVISIÓN PBOT 2017 FUENTE: CARTOGRAFÍA IGAC (2010)

OBSERVACIONES: Coordinate System: MAGNA Colombia Bogotá, Datum: MAGNA, False Northing: 1.000.000.0000, False Easting: 1.000.000.0000, Central Meridian: -74.0773, Scale Factor: 1,0000, Latitude Of Origin: 4.8382, Units: Meter

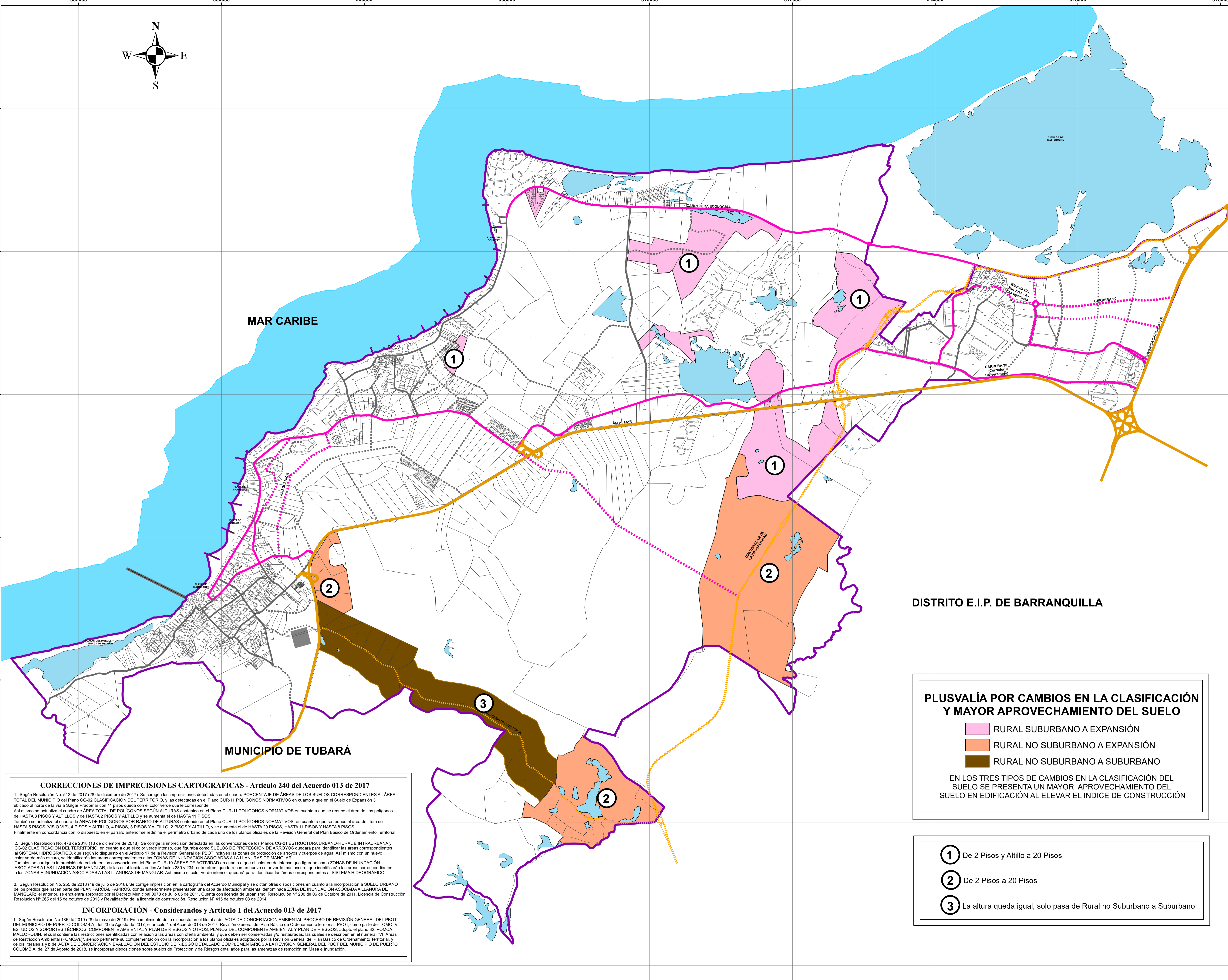
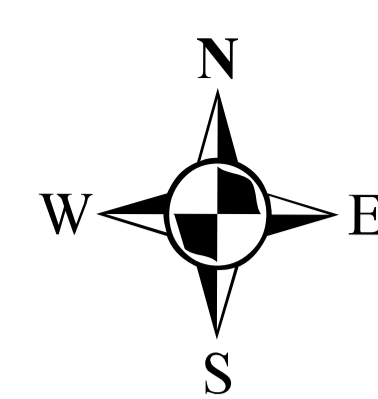
CONVENCIONES GENERALES

- REGIONAL ARTERIA, REGIONAL ARTERIA PROYECTADA, SEMIARTERIA, SEMIARTERIA PROYECTADA, COLECTORA, COLECTORA PROYECTADA, LIMITE MUNICIPAL, CUERPOS DE AGUA, LAGUNA DE OXIDACION



CARTOGRAFÍA DE LA REVISIÓN PBOT ALCALDÍA MUNICIPAL Diciembre 28 de 2017

PLANO CUR-12



PLUSVALÍA POR CAMBIOS EN LA CLASIFICACIÓN Y MAYOR APROVECHAMIENTO DEL SUELO. Legend for land use changes: 1. RURAL SUBURBANO A EXPANSIÓN, 2. RURAL NO SUBURBANO A EXPANSIÓN, 3. RURAL NO SUBURBANO A SUBURBANO.

- 1 De 2 Pisos y Altílo a 20 Pisos, 2 De 2 Pisos a 20 Pisos, 3 La altura queda igual, solo pasa de Rural no Suburbano a Suburbano

CORRECCIONES DE IMPRECISIONES CARTOGRAFICAS - Artículo 240 del Acuerdo 013 de 2017. Según Resolución No. 512 de 2017 (28 de diciembre de 2017). Se corrigen las imprecisiones detectadas en el cuadro PORCENTAJE DE ÁREAS DE LOS SUELOS CORRESPONDIENTES AL ÁREA TOTAL DEL MUNICIPIO...

INCORPORACIÓN - Considerandos y Artículo 1 del Acuerdo 013 de 2017. Según Resolución No. 185 de 2019 (28 de mayo de 2019). En cumplimiento de lo dispuesto en el literal a) del ACTA DE CONCERTACIÓN AMBIENTAL PROCESO DE REVISIÓN GENERAL DEL PBOT DEL MUNICIPIO DE PUERTO COLOMBIA...